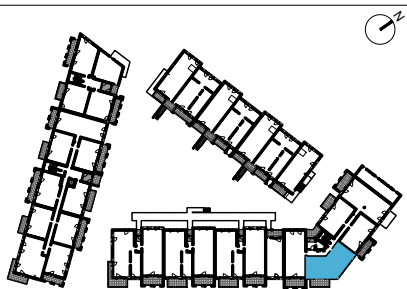


L'élégante

Ville d'Aigues-Mortes



Bâtiment	Niveau	Type	Logement
C	RDC	T3	309

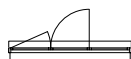
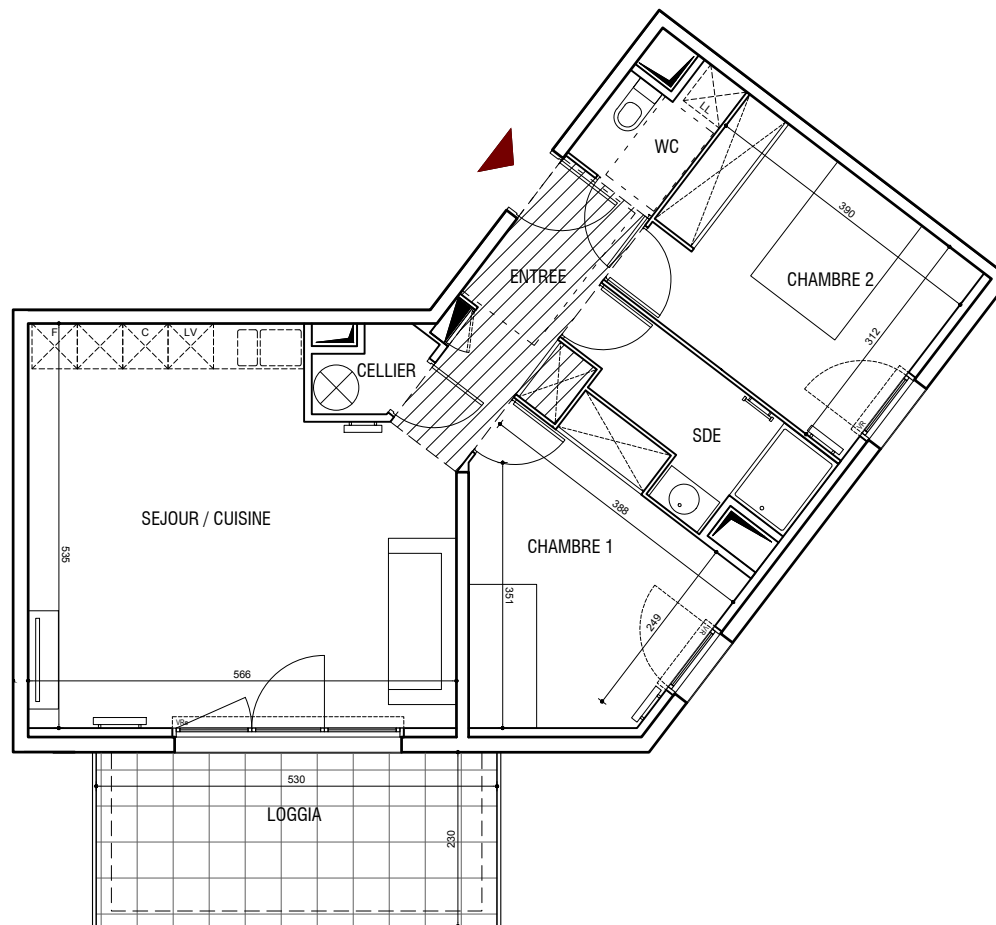
TABLEAU DES SURFACES

Entrée (dont pl. 0.59 m²)	5.88 m²
Séjour / Cuisine	27.39 m²
Chambre 1 (dont pl. 0.92 m²)	11.72 m²
Chambre 2 (dont pl. 1.35 m²)	12.14 m²
Cellier	1.41 m²
Salle d'eau	5.09 m²
WC	2.41 m²
SURFACE TOTALE HABITABLE	66.04 m²
Loggia	12.19 m²
SURFACE TOTALE EXTÉRIEURS	12.19 m²



Filière du
GROUPE FDI

NOTA : Les éléments techniques tels que les gaines, appareils sanitaires, ameublements éventuels, sont mentionnés à titre indicatif et pourront être modifiés pour impératifs techniques.
L'implantation des ouvertures, cloisons et les surfaces pourront être modifiées en fonction d'impératifs de construction.



PORTE-FENÊTRE 3 VANTAUX
VOLET ROULANT



PORTE-FENÊTRE 2 VANTAUX
VOLET ROULANT



PORTE-FENÊTRE
VOLET ROULANT



FENÊTRE SUR ALLÈGE VITRÉE
VOLET ROULANT



FENÊTRE SUR ALLÈGE PLEINE
VOLET ROULANT



CHAUFFE-EAU
THERMODYNAMIQUE



TABEAU
ÉLECTRIQUE



SOFFITES &
FAUX-PLAFONDS



SÈCHE-
SERVIETTES

PLAN DE PRÉ-COMMERCIALISATION

06/06/2023